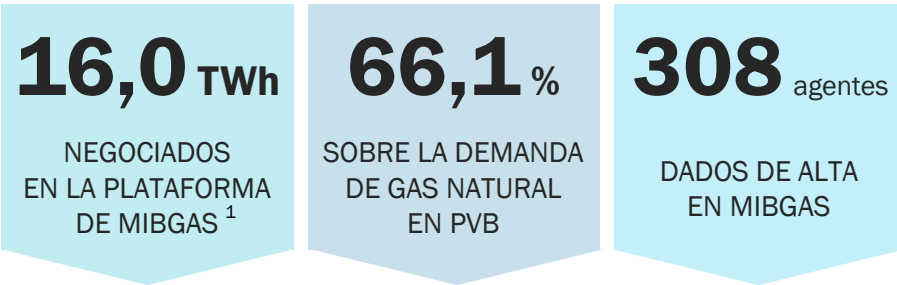


# MAYO 2026

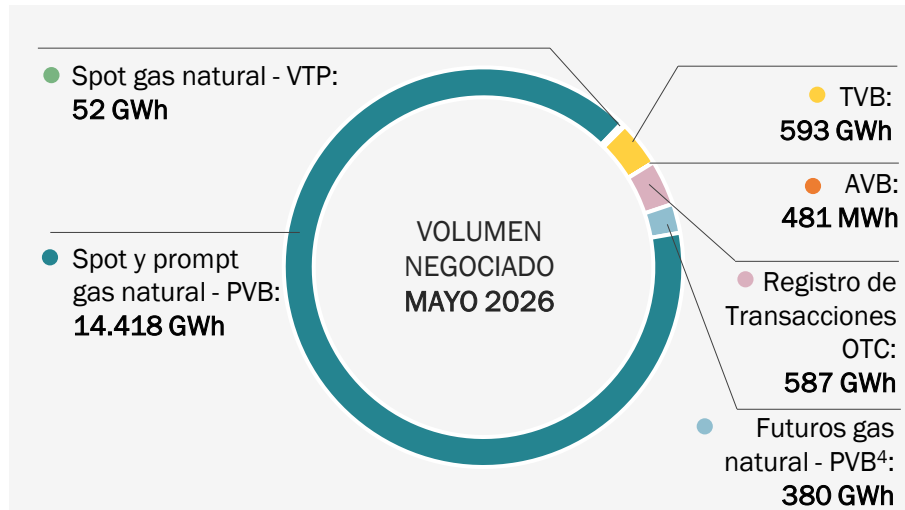
## RESULTADOS RELEVANTES DEL MERCADO ORGANIZADO DE GAS



Acumulado (ene - may):  
**83,0 TWh**

Acumulado (ene - may):  
**58,7%**

**-2 agentes**  
en mayo

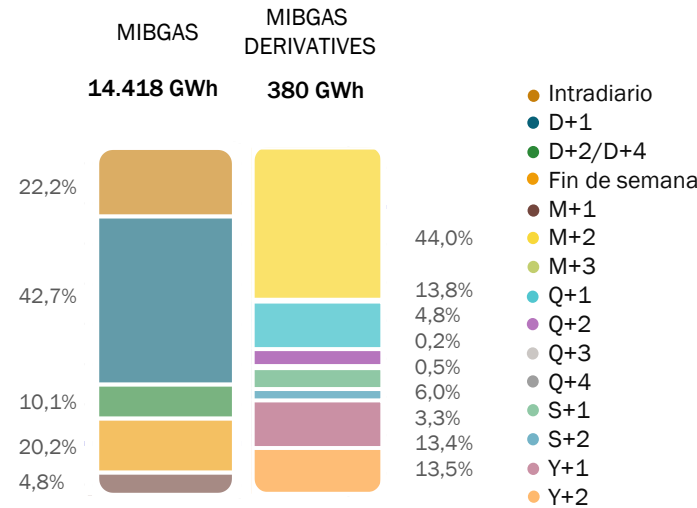


### SEGMENTO SPOT Y PROMPT

AGENTES ACTIVOS <sup>2</sup>		HHI <sup>2</sup>	
● COMPRA: 193	● VENTA: 66	● COMPRA: 449	● VENTA: 761

<sup>1</sup> Se incluye el volumen negociado en todos los productos y registros OTC.  
<sup>2</sup> Promedio mensual. Se excluyen los fines de semana y los festivos nacionales. HHI calculado considerando solamente PVB.  
<sup>3</sup> El producto Day Ahead se corresponde con el producto con entrega en el siguiente día laborable a su negociación.  
<sup>4</sup> Volumen negociado en los productos futuros PVB, PVB-TTF y PVB-LPI.  
 En el cálculo del porcentaje sobre la demanda se considera el volumen de gas natural negociado con entrega en PVB. Se considera agente activo a quien participa diariamente en el mercado enviando ofertas.

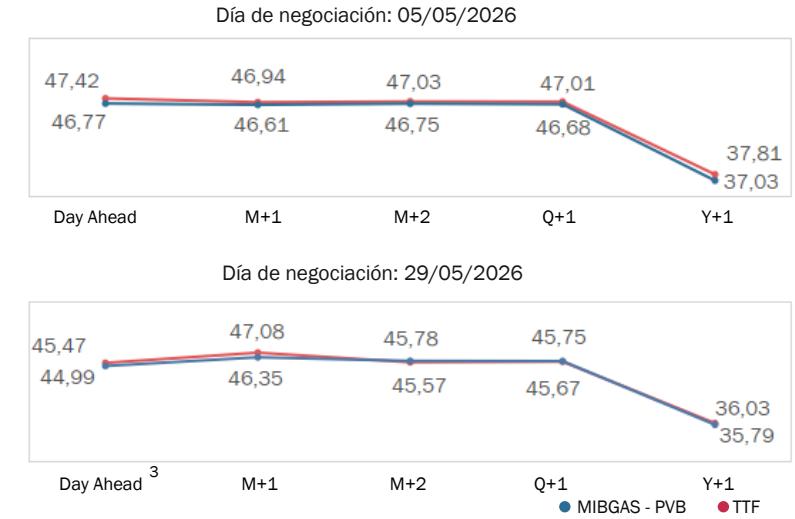
### VOLUMEN NEGOCIADO EN PVB<sup>4</sup>



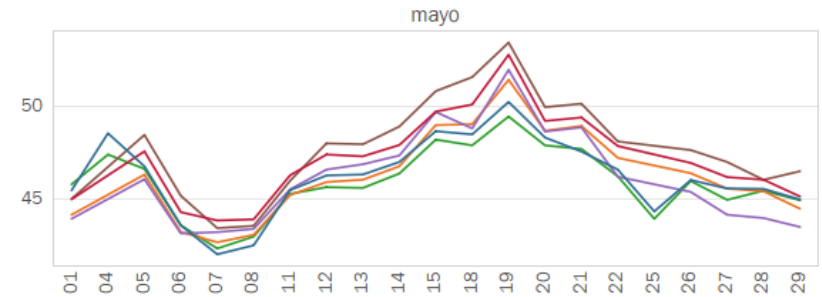
### EVOLUCIÓN DEL VOLUMEN NEGOCIADO (GWh)



### CURVA DE PRECIOS DEL GAS NATURAL (€/MWh)



### PRECIOS EUROPEOS: PRODUCTO DAY AHEAD<sup>3</sup> (€/MWh)



### PRECIOS EUROPEOS: PRODUCTO M+1 (€/MWh)

