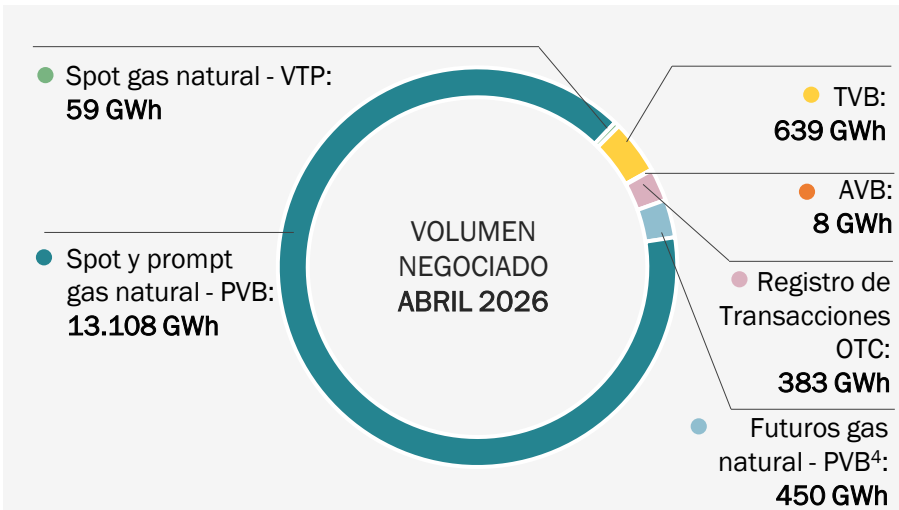
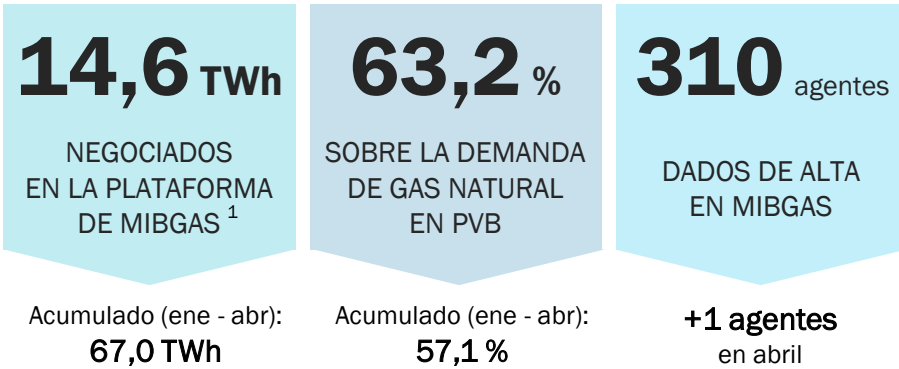


# ABRIL 2026

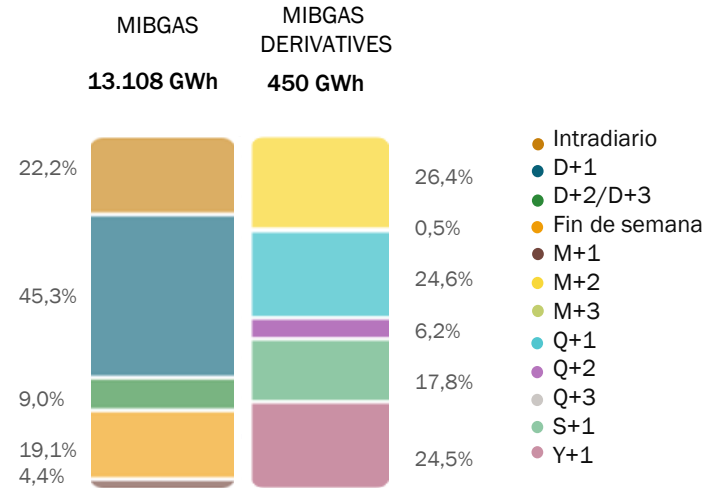
## RESULTADOS RELEVANTES DEL MERCADO ORGANIZADO DE GAS



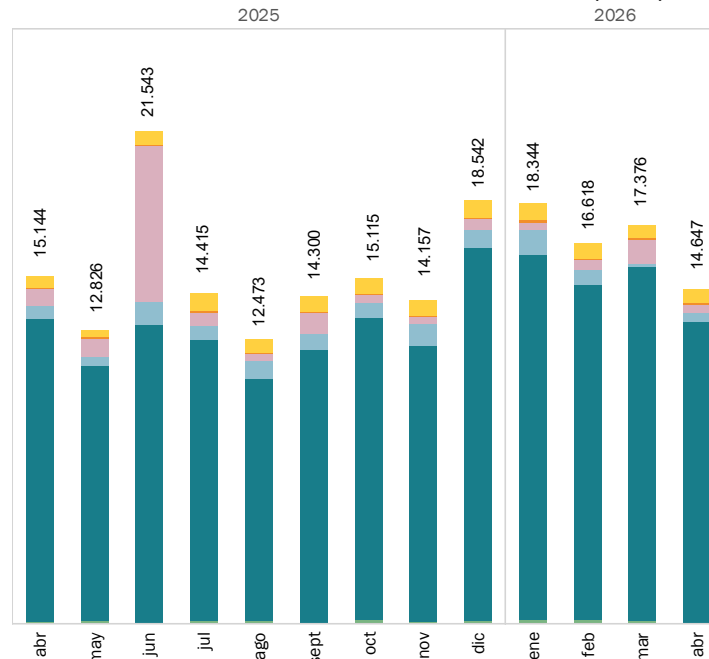
### SEGMENTO SPOT Y PROMPT

AGENTES ACTIVOS <sup>2</sup>		HHI <sup>2</sup>	
● COMPRA: 191	● VENTA: 65	● COMPRA: 460	● VENTA: 820

### VOLUMEN NEGOCIADO EN PVB<sup>4</sup>

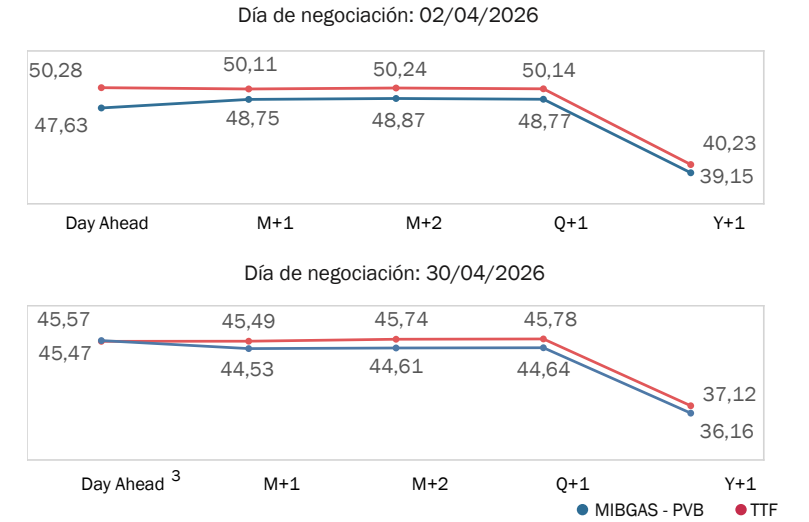


### EVOLUCIÓN DEL VOLUMEN NEGOCIADO (GWh)

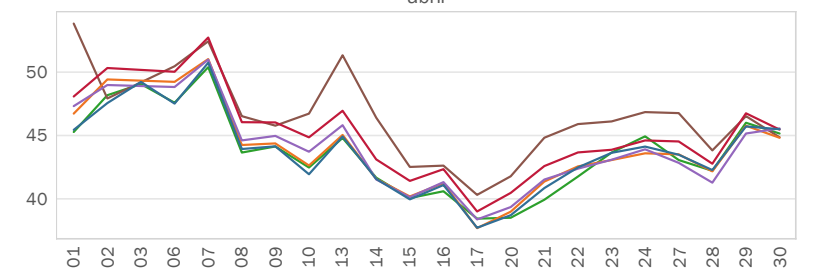


● SPOT Y PROMPT - PVB      ● FUTUROS - PVB<sup>4</sup>      ● TVB  
● SPOT - VTP      ● REGISTRO OTC      ● AVB

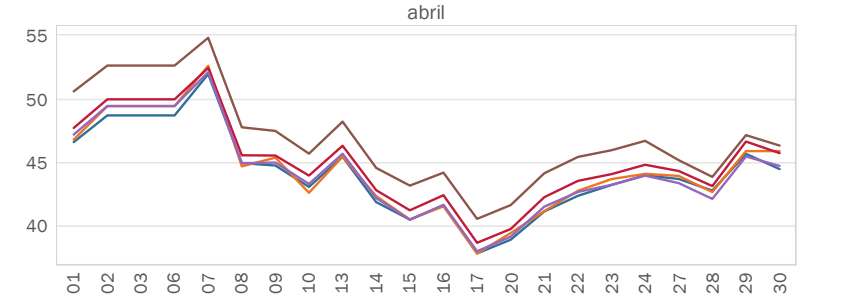
### CURVA DE PRECIOS DEL GAS NATURAL (€/MWh)



### PRECIOS EUROPEOS: PRODUCTO DAY AHEAD<sup>3</sup> (€/MWh)



### PRECIOS EUROPEOS: PRODUCTO M+1 (€/MWh)



● MIBGAS - PVB      ● MIBGAS - VTP      ● TTF      ● PEG      ● NBP      ● PSV

<sup>1</sup> Se incluye el volumen negociado en todos los productos y registros OTC.

<sup>2</sup> Promedio mensual. Se excluyen los fines de semana y los festivos nacionales. HHI calculado considerando solamente PVB.

<sup>3</sup> El producto Day Ahead se corresponde con el producto con entrega en el siguiente día laborable a su negociación.

<sup>4</sup> Volumen negociado en los productos futuros PVB, PVB-TTF y PVB-LPI.

En el cálculo del porcentaje sobre la demanda se considera el volumen de gas natural negociado con entrega en PVB. Se considera agente activo a quien participa diariamente en el mercado enviando ofertas.