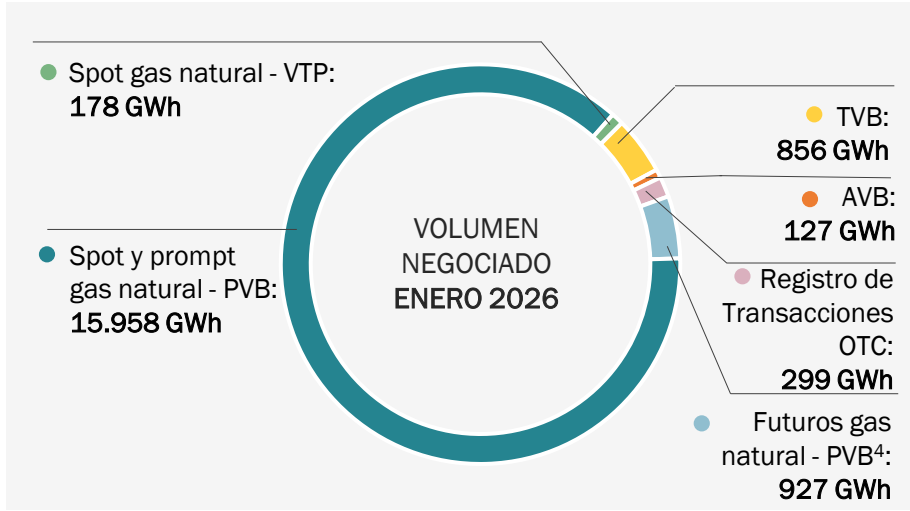
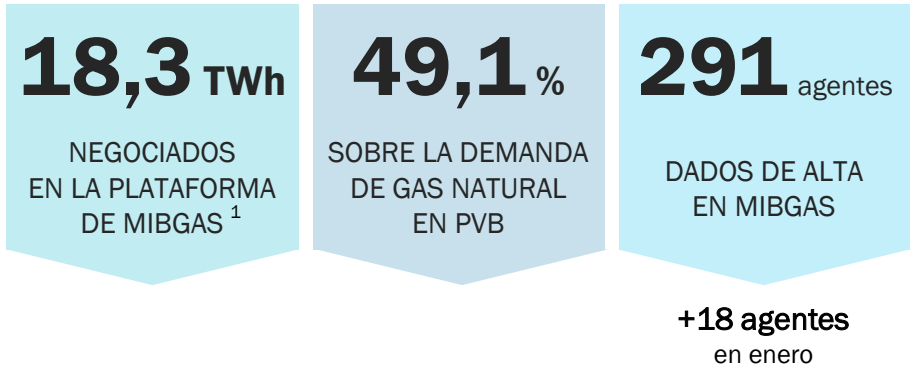


# ENERO 2026

## RESULTADOS RELEVANTES DEL MERCADO ORGANIZADO DE GAS



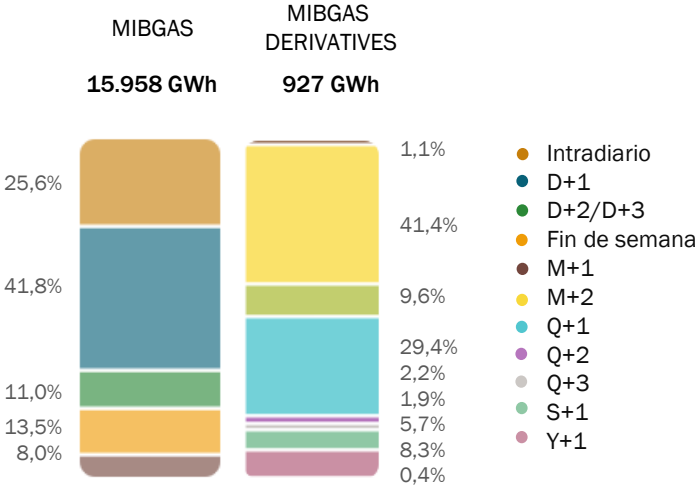
### SEGMENTO SPOT Y PROMPT

AGENTES ACTIVOS <sup>2</sup>		HHI <sup>2</sup>	
● COMPRA: 178	● VENTA: 58	● COMPRA: 437	● VENTA: 796

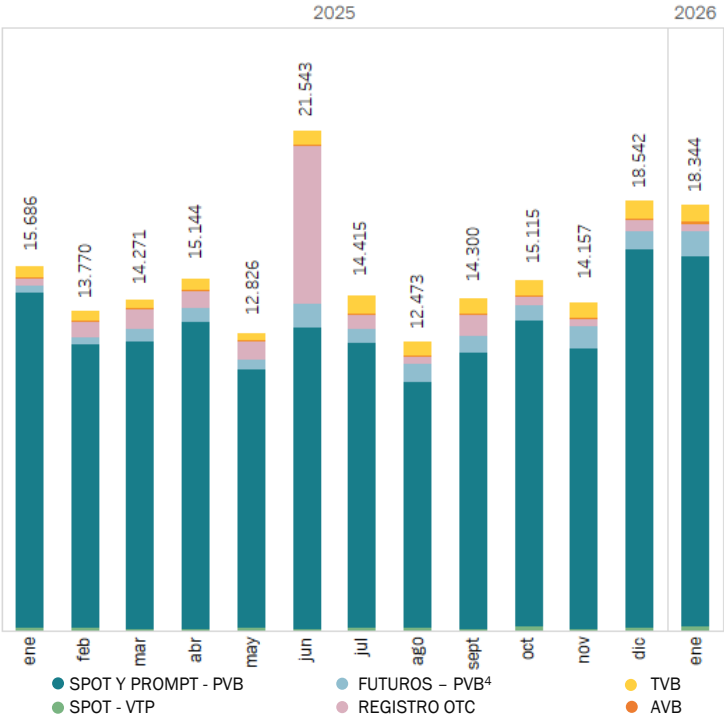
<sup>1</sup> Se incluye el volumen negociado en todos los productos y registros OTC.  
<sup>2</sup> Promedio mensual. Se excluyen los fines de semana y los festivos nacionales. HHI calculado considerando solamente PVB.  
<sup>3</sup> El producto Day Ahead se corresponde con el producto con entrega en el siguiente día laborable a su negociación.  
<sup>4</sup> Volumen negociado en los productos futuros PVB, PVB-TTF y PVB-LPI.  
En el cálculo del porcentaje sobre la demanda se considera el volumen de gas natural negociado con entrega en PVB. Se considera agente activo a quien participa diariamente en el mercado enviando ofertas.

Fuentes: MIBGAS, Enagás, ICE, EEX. Elaboración propia

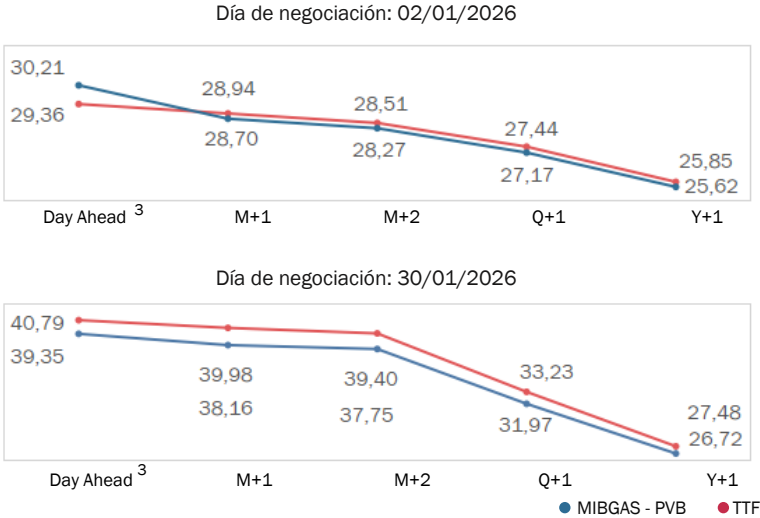
### VOLUMEN NEGOCIADO EN PVB<sup>4</sup>



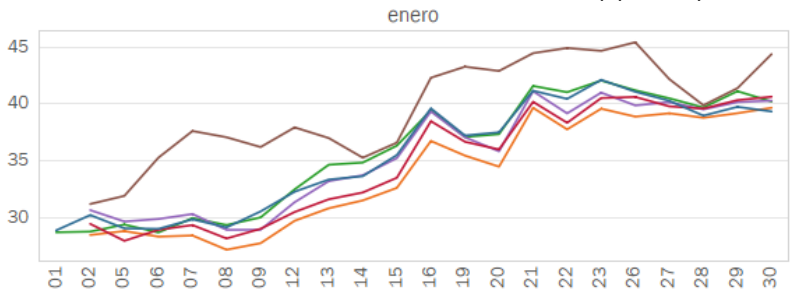
### EVOLUCIÓN DEL VOLUMEN NEGOCIADO (GWh)



### CURVA DE PRECIOS DEL GAS NATURAL (€/MWh)



### PRECIOS EUROPEOS: PRODUCTO DAY AHEAD<sup>3</sup> (€/MWh)



### PRECIOS EUROPEOS: PRODUCTO M+1 (€/MWh)

