

Día de negociación: 17/04/2024

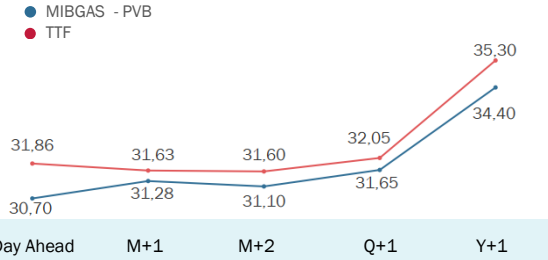
30,70 €/MWh
PRECIO DEL PRODUCTO Day Ahead* con entrega PVB

31,28 €/MWh
PRECIO DEL PRODUCTO M+1 con entrega PVB

30,55 €/MWh
PRECIO DEL PRODUCTO Day Ahead* con entrega VTP (Portugal)

409 GWh
NEGOCIADOS EN LA PLATAFORMA DE MIBGAS**

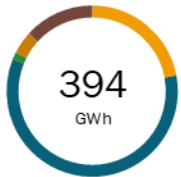
CURVA DE PRECIOS DEL GAS NATURAL



PRECIOS ÚLTIMOS (€/MWh)

Producto		PVB	VTP	TVB	AVB	PVB-TTF	PVB-LPI
Intradiario	17/04	30,88	31,60	31,25	31,68		
D+1	18/04	30,70	30,55	31,25	31,68		
Fin de semana	20/04 - 21/04	30,68	30,80				
M+1	mayo 2024	31,28		30,91		-0,350	0,140
M+2	junio 2024	31,10		30,74		-0,500	0,160
M+3	julio 2024	31,34		30,97		-0,286	0,205
Q+1	Q3 2024	31,65				-0,400	0,160
Q+2	Q4 2024	34,76				-0,719	0,180
S+1	Winter 2024	35,65				-0,800	0,230
S+2	Summer 2025	33,22				-0,802	0,230
Y+1	2025	34,40				-0,900	0,230
Y+2	2026	30,35				-0,847	0,230

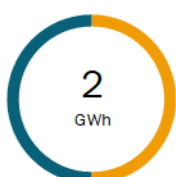
VOLUMENES - PVB



- Intradiario
- D+1
- D+2/D+6
- Weekend
- Resto de Mes
- Mes Siguiente
- M+2
- Q+1
- S+1
- Y+1
- Resto de futuros

56,7% sobre la demanda nacional de gas***

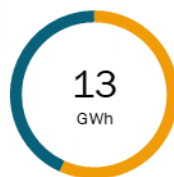
VOLUMENES - VTP



- Intradiario
- D+1
- D+2/D+6
- Weekend

1 GWh acciones de balance (compra)

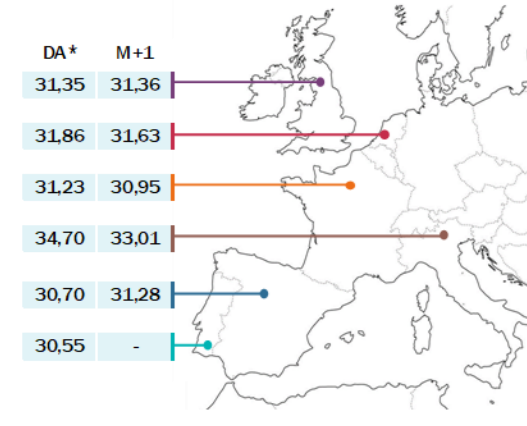
VOLUMENES - TVB/AVB



- Intradiario
- D+1
- D+2/D+3
- Resto de Mes
- Mes Siguiente
- M+2
- M+3

0,0 GWh gestión de desbalances (compra)

PRECIOS DEL GAS NATURAL (€/MWh)

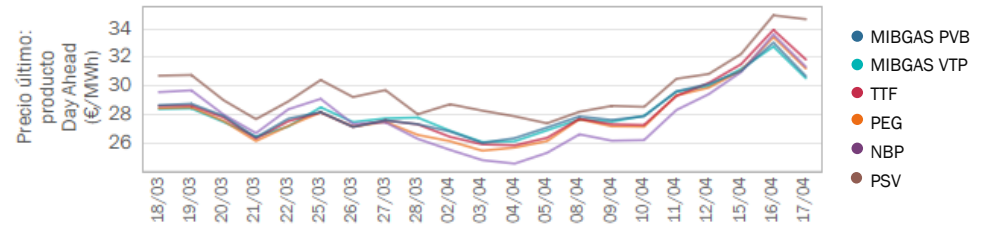


OTRAS COMMODITIES

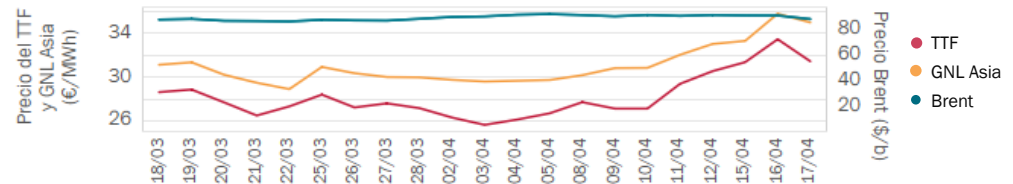
Producto		Precio	Δ
GNL Asia (€/MWh)	jun-24	35,01	-0,79
Petróleo Brent (\$/b)	jun-24	87,29	-2,72
Carbón CIF ARA (\$/mt)	2025	112,36	-9,12
CO2 EUA (€/mt)	dic-24	69,98	-3,66

- MIBGAS - PVB
- MIBGAS - VTP
- TTF
- PEG
- NBP
- PSV

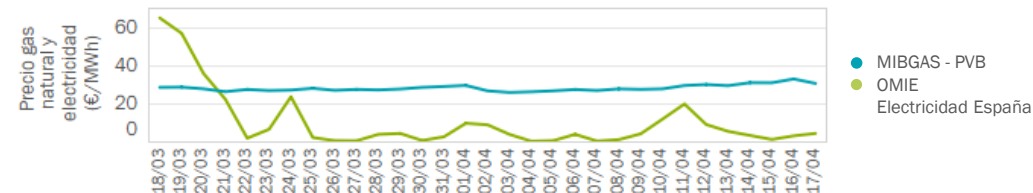
Precio último del producto Day Ahead (€/MWh)



Precio (entrega M+1) del TTF (€/MWh), GNL Asia (€/MWh) y Brent (\$/b)



PRECIO DEL GAS NATURAL Y DE LA ELECTRICIDAD (producto D+1)



* El producto Day Ahead se corresponde con el producto de entrega en el siguiente día de gas a su negociación.
 ** Se incluye el volumen negociado en los productos: spot, prompt, futuros, TVB, spot AVB y OTC.
 *** Se calcula con el volumen negociado en los productos spot y prompt PVB de MIBGAS.
 Fuentes: MIBGAS, OMIE, Enagás GTS. Elaboración propia.