



# Funcionamiento del Mercado Organizado

Septiembre 2017

# El Mercado Organizado Ibérico de Gas

## Hechos relevantes

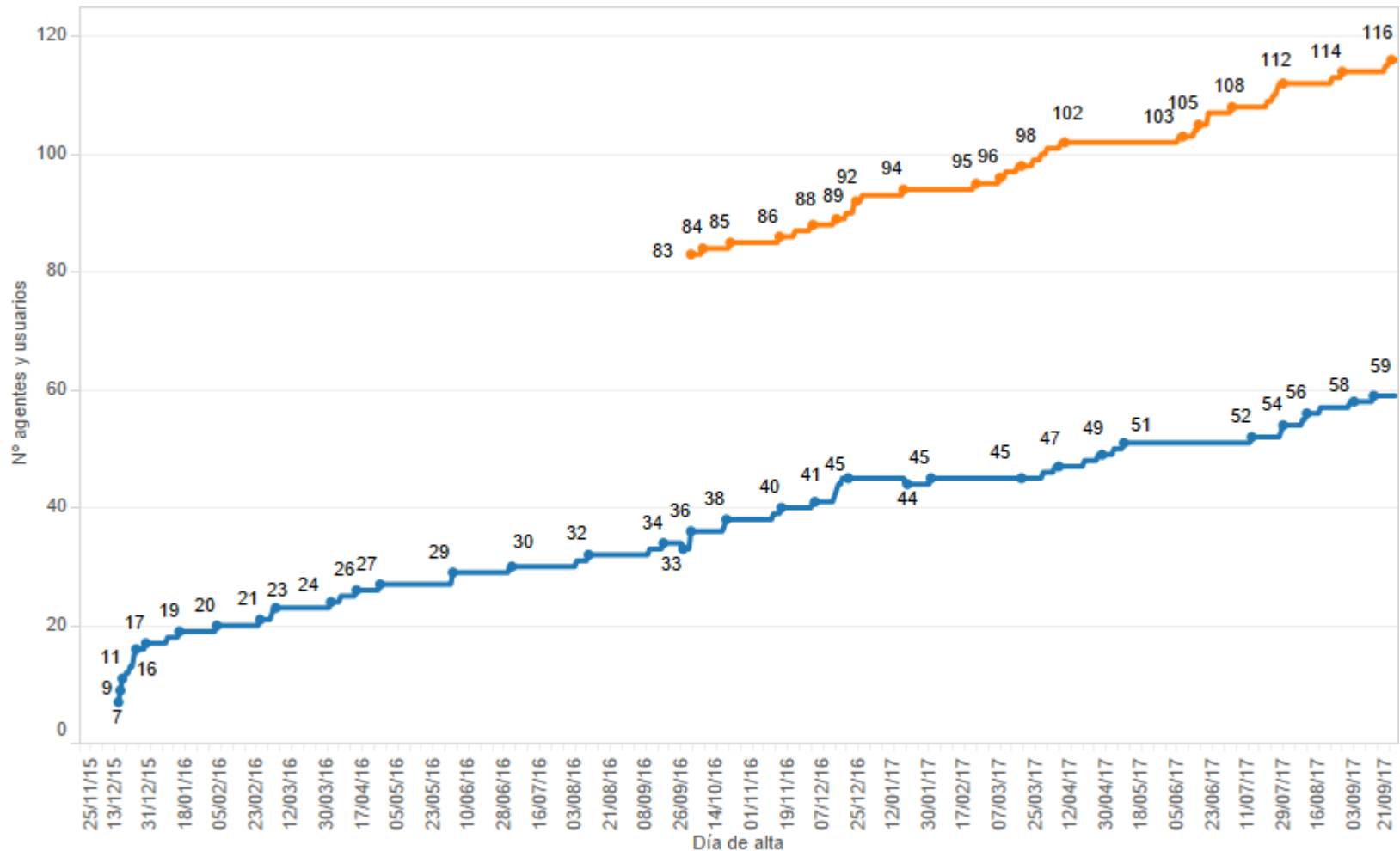
---

- Desde el 13 de septiembre los agentes tienen a su disposición una nueva funcionalidad en la Plataforma de Negociación: Ofertas en estado withhold, que consiste en la posibilidad de "congelar" una oferta (o conjunto de éstas) y volver a "reactivarla" cuando el agente lo solicite.
- El Ministerio ha enviado al Consejo Consultivo de Hidrocarburos de la CNMC una nueva versión de Normas de Gestión de Garantías del Sistema Gasista.

# El Mercado Organizado Ibérico de Gas

## Datos – Negociación

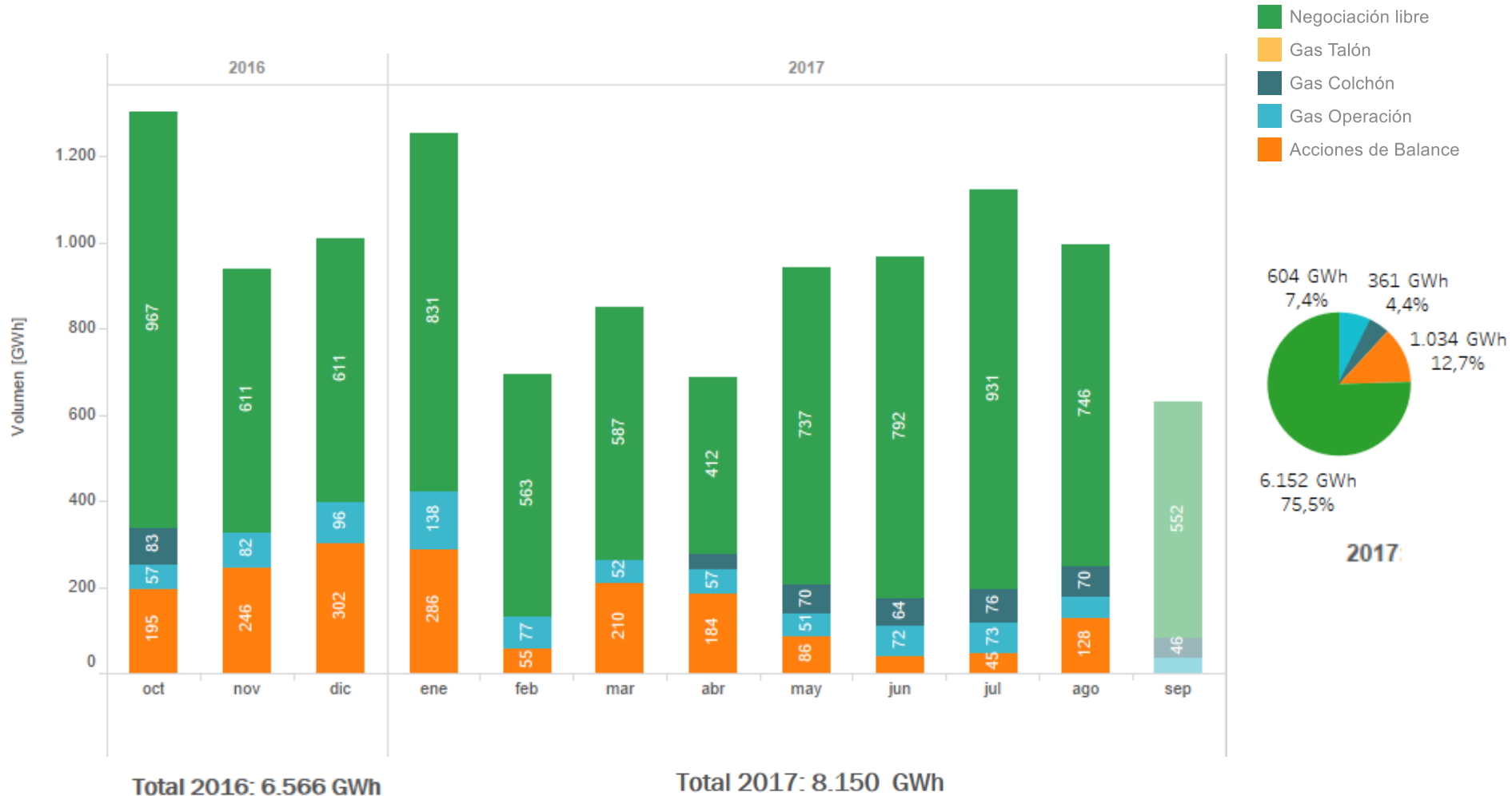
Evolución del número de Agentes dados de alta y Usuarios de Cuenta de Garantías desde el inicio del Mercado hasta el 24-09-2017.



# El Mercado Organizado Ibérico de Gas

## Datos – Negociación

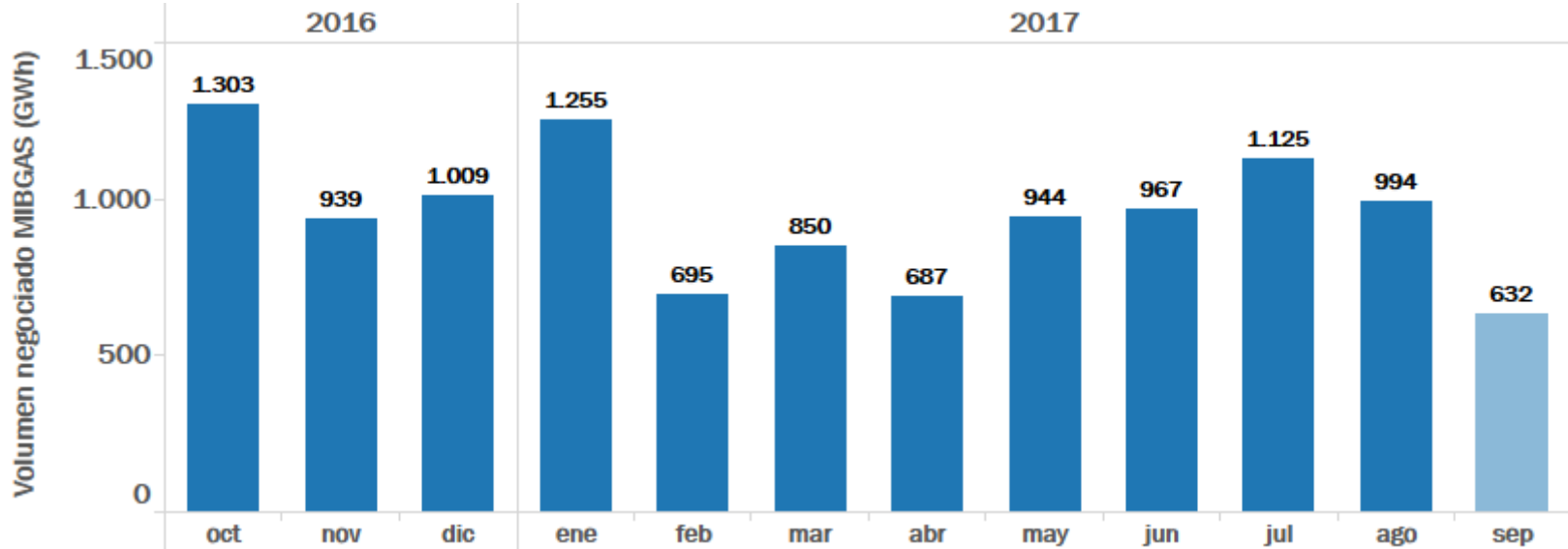
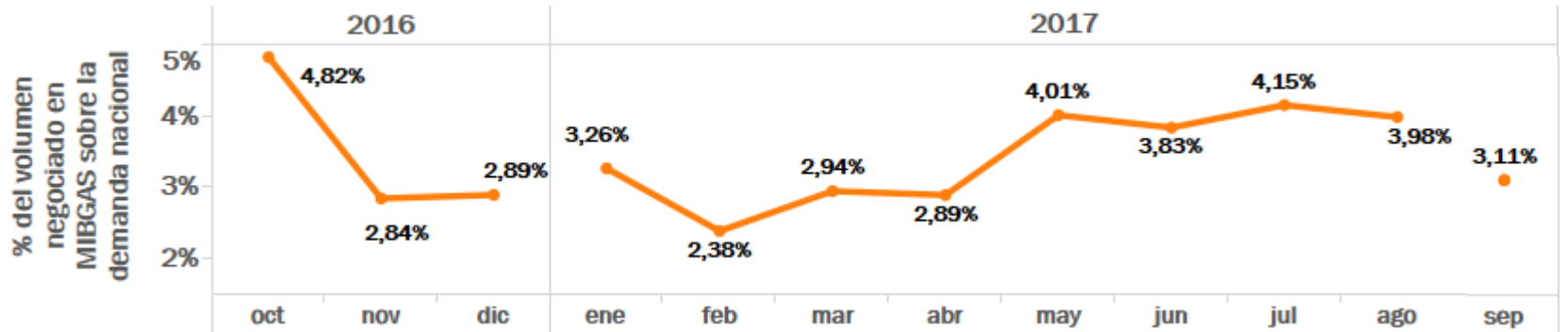
Evolución del volumen negociado de gas, diferenciando entre los gases regulados y el resto [GWh]  
(1 octubre 2016 – 24 septiembre 2017).



# El Mercado Organizado Ibérico de Gas

## Datos – Negociación

Volumen negociado en MIBGAS (GWh) y porcentaje que representa este volumen sobre la demanda nacional (1 octubre 2016 – 24 septiembre 2017).



Año 2016: 2,04%

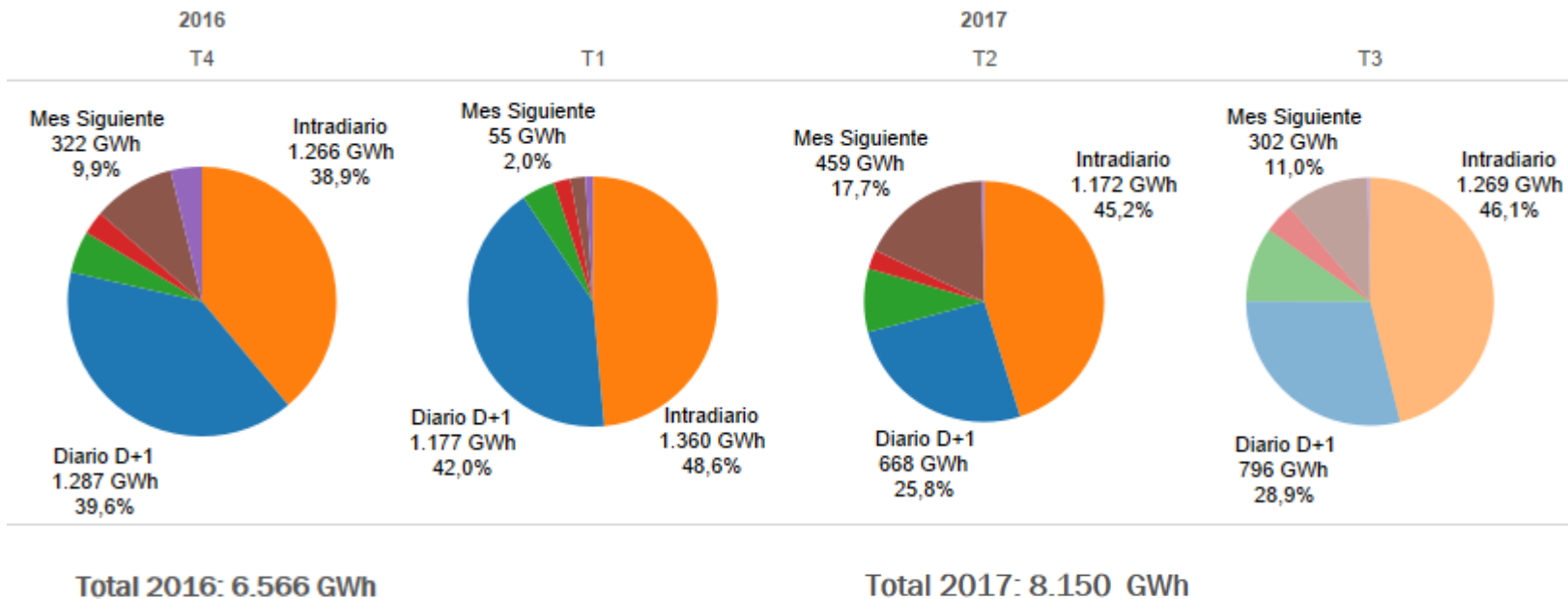
Año 2017: 3,37%

# El Mercado Organizado Ibérico de Gas

## Datos – Negociación

Distribución del volumen negociado [GWh] por tipo de producto y total (1 octubre 2016 – 24 septiembre 2017).

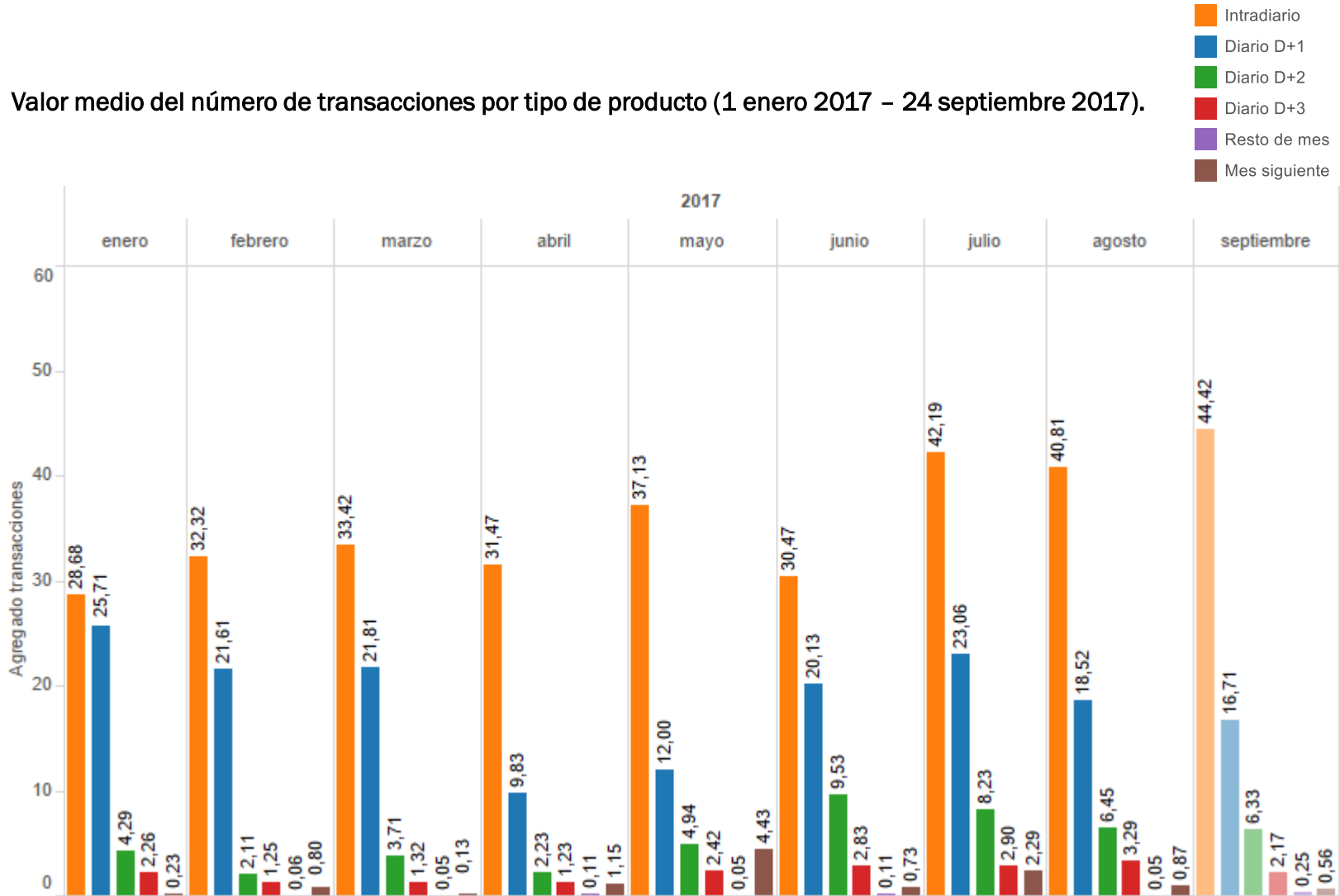
- Intradía
- Diario D+1
- Diario D+2
- Diario D+3
- Resto de mes
- Mes siguiente



# El Mercado Organizado Ibérico de Gas

## Datos – Transacciones

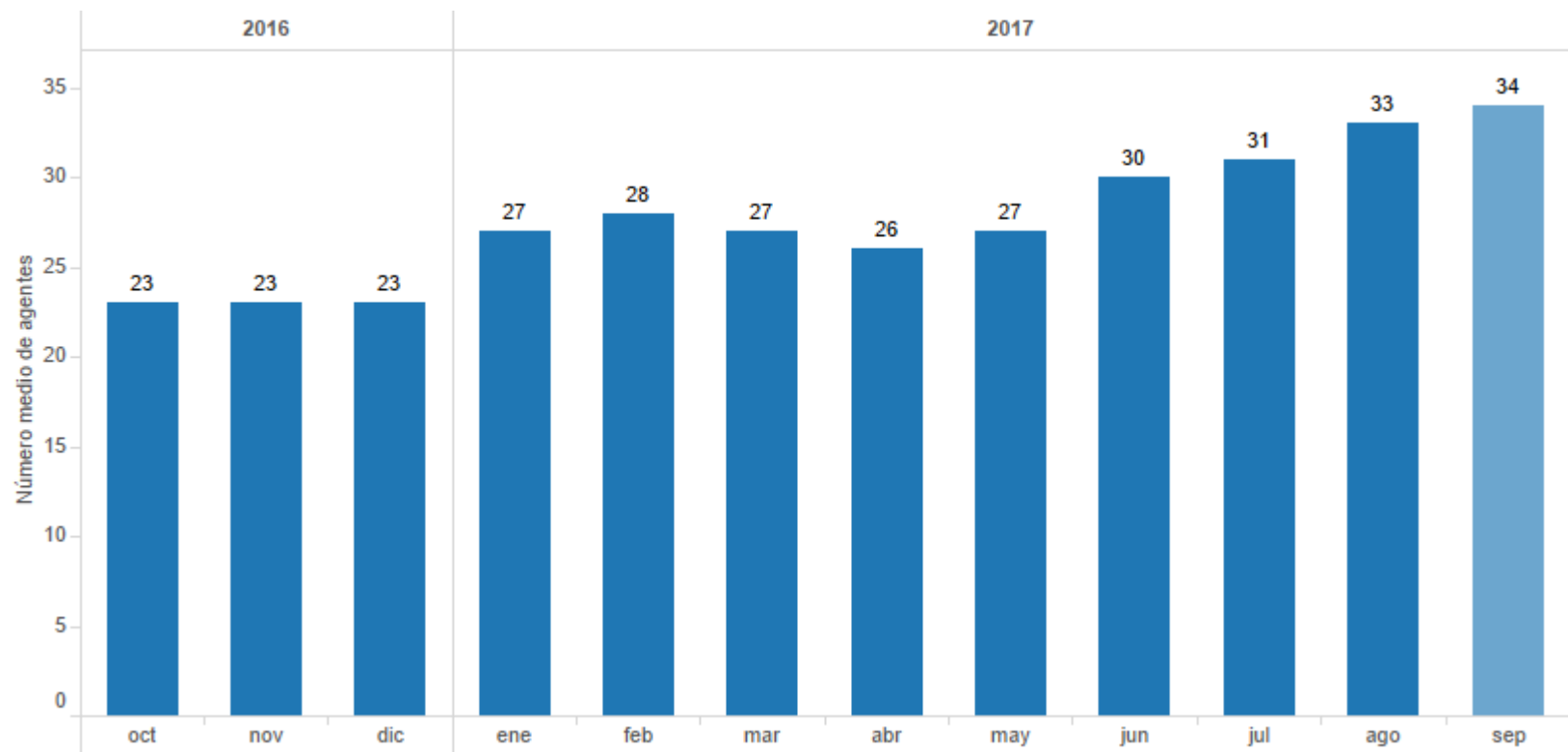
Valor medio del número de transacciones por tipo de producto (1 enero 2017 – 24 septiembre 2017).



# El Mercado Organizado Ibérico de Gas

## Actividad de los agentes

Número medio de agentes que participan diariamente en el mercado enviando ofertas, excluyendo los fines de semana (1 octubre 2016 – 24 septiembre 2017).



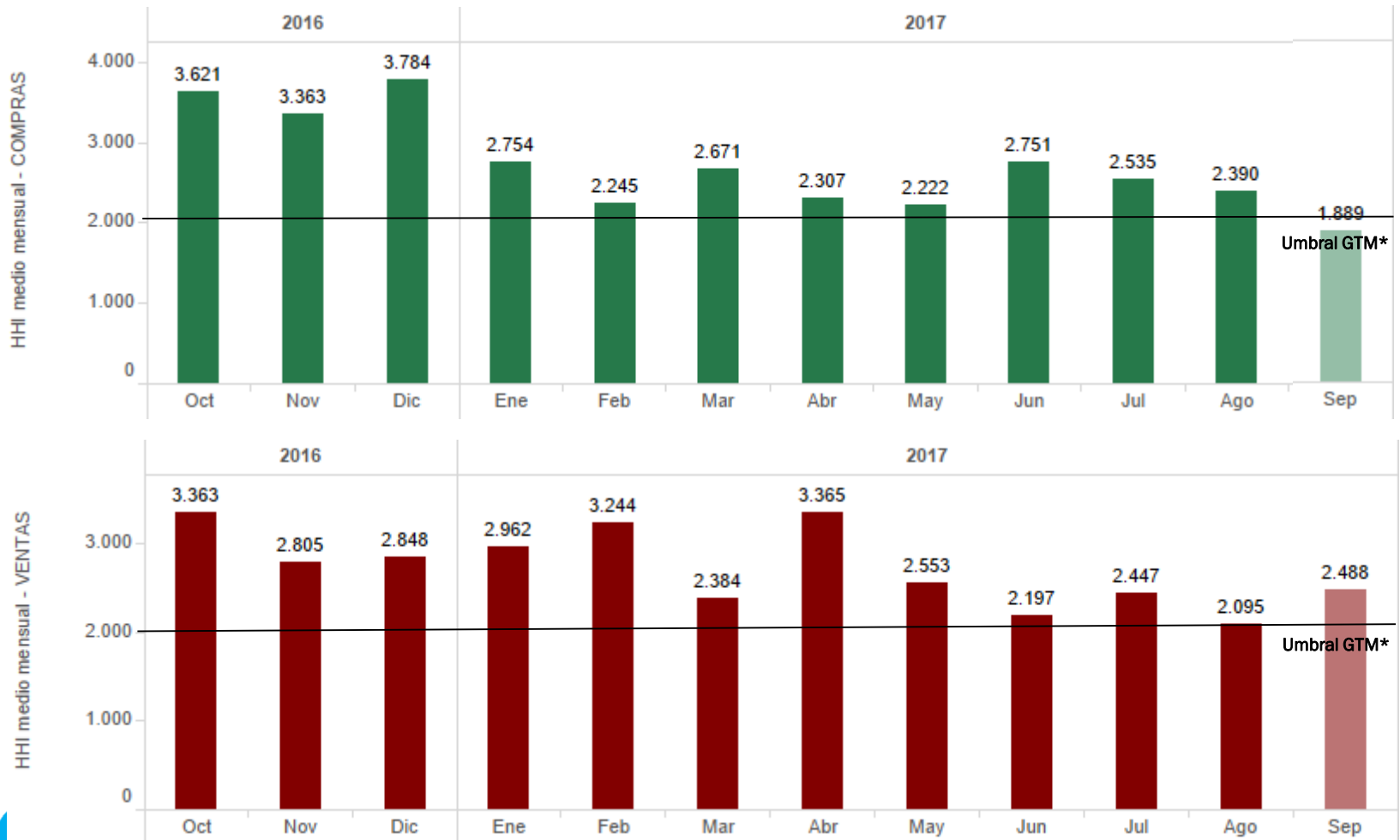


# El Mercado Organizado Ibérico de Gas

## Concentración de Mercado

Media mensual del índice HHI\* diario diferenciando entre transacciones de compra y de venta. Se excluyen los fines de semana (1 octubre 2016 – 24 septiembre 2017).

\* Índice de Herfindahl-Hirschman (HHI) : informa sobre la concentración económica de un mercado, se calcula como la suma de los cuadrados de las cuotas de mercado de cada uno de los participantes. Un valor de 10.000 indica competencia nula.



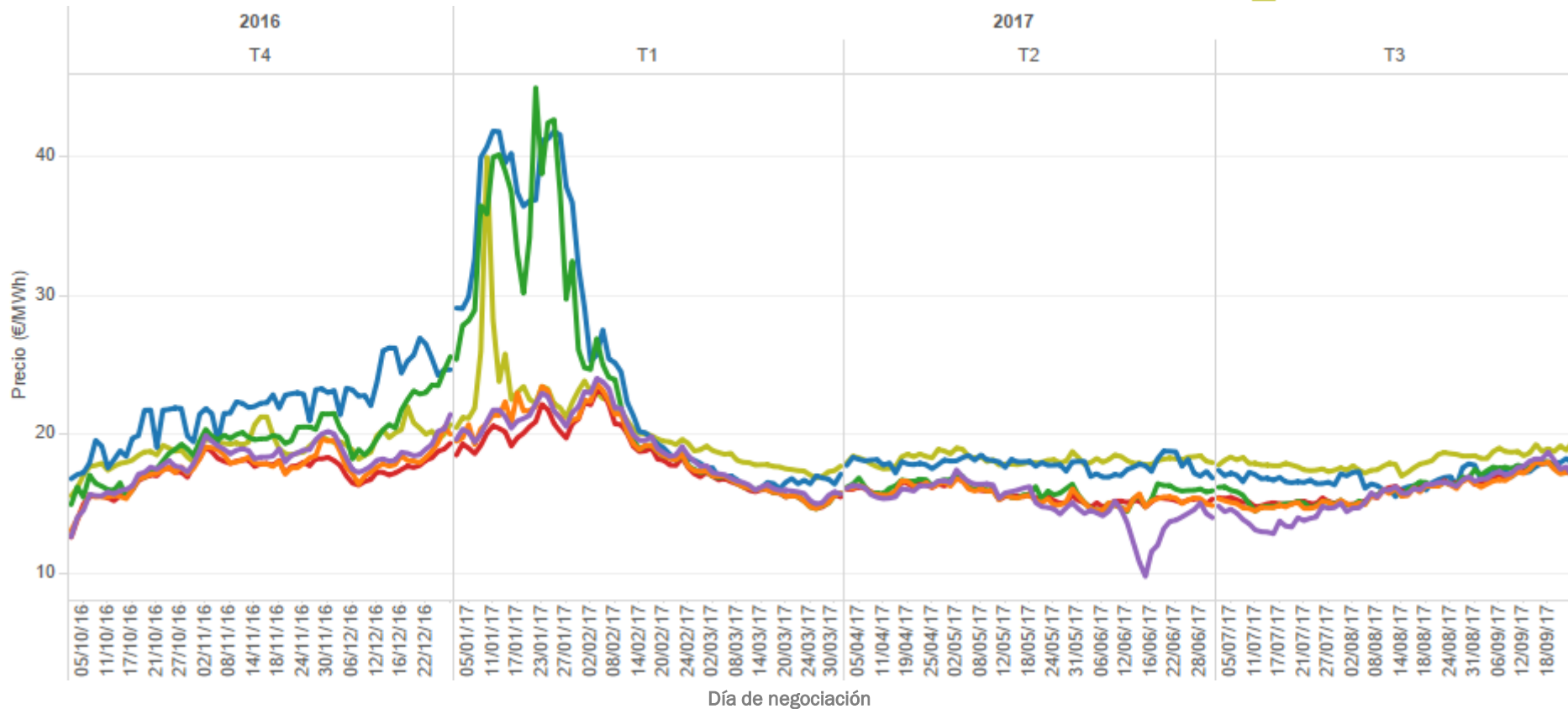
GTM\*: Gas Target Model

# El Mercado Organizado Ibérico de Gas

## Datos – Mercados Europeos

Precios europeos del producto diario con entrega el día siguiente (D+1) [€/MWh] excluyendo fines de semana (1 octubre 2016 – 24 septiembre 2017).

- MIBGAS - España
- NBP - Reino Unido
- PEG - Francia Norte
- TRS - Francia Sur
- TTF - Holanda
- PSV - Italia



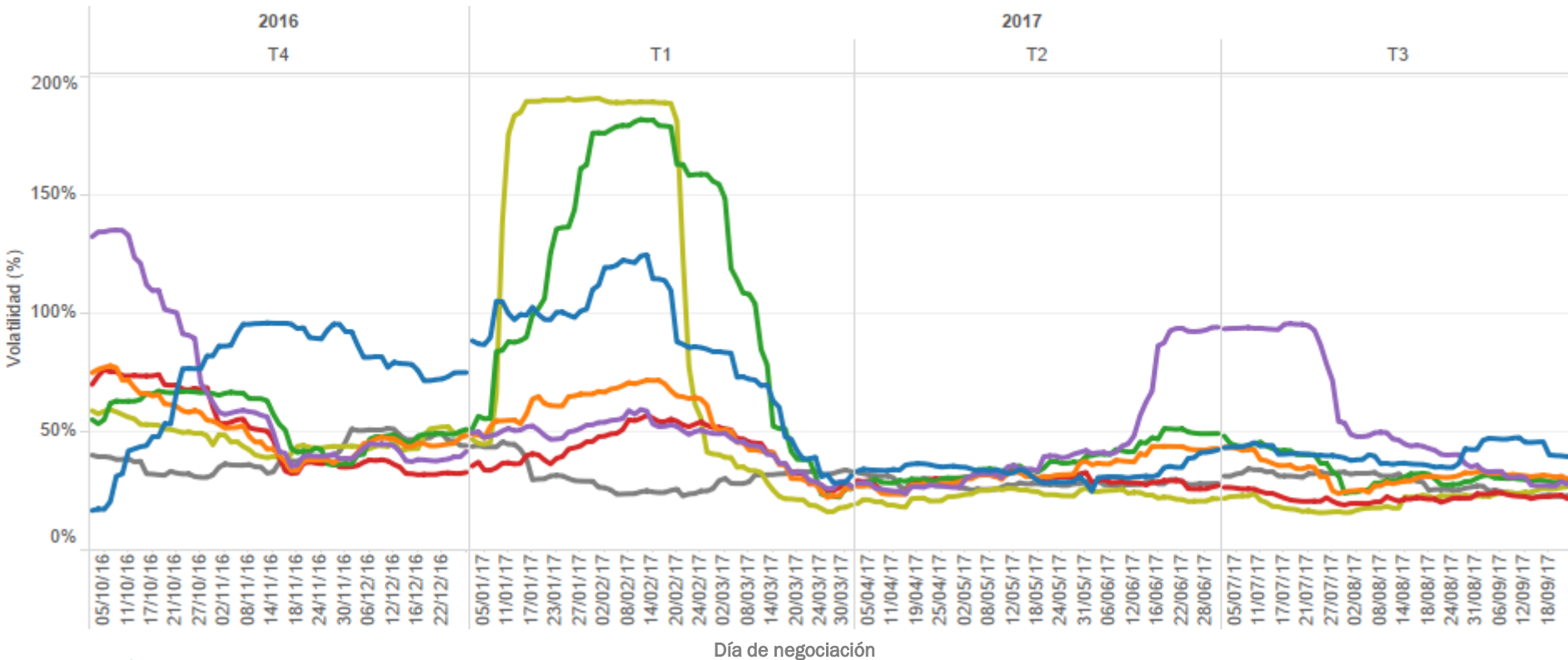
# El Mercado Organizado Ibérico de Gas

## Datos – Mercados Europeos

Volatilidad de los precios europeos del producto diario con entrega el día siguiente (D+1) [%] excluyendo fines de semana (1 octubre 2016 – 24 septiembre 2017).

Método de cálculo: desviación típica con 30 muestras (ventana temporal de 30 días excluyendo los fines de semana).

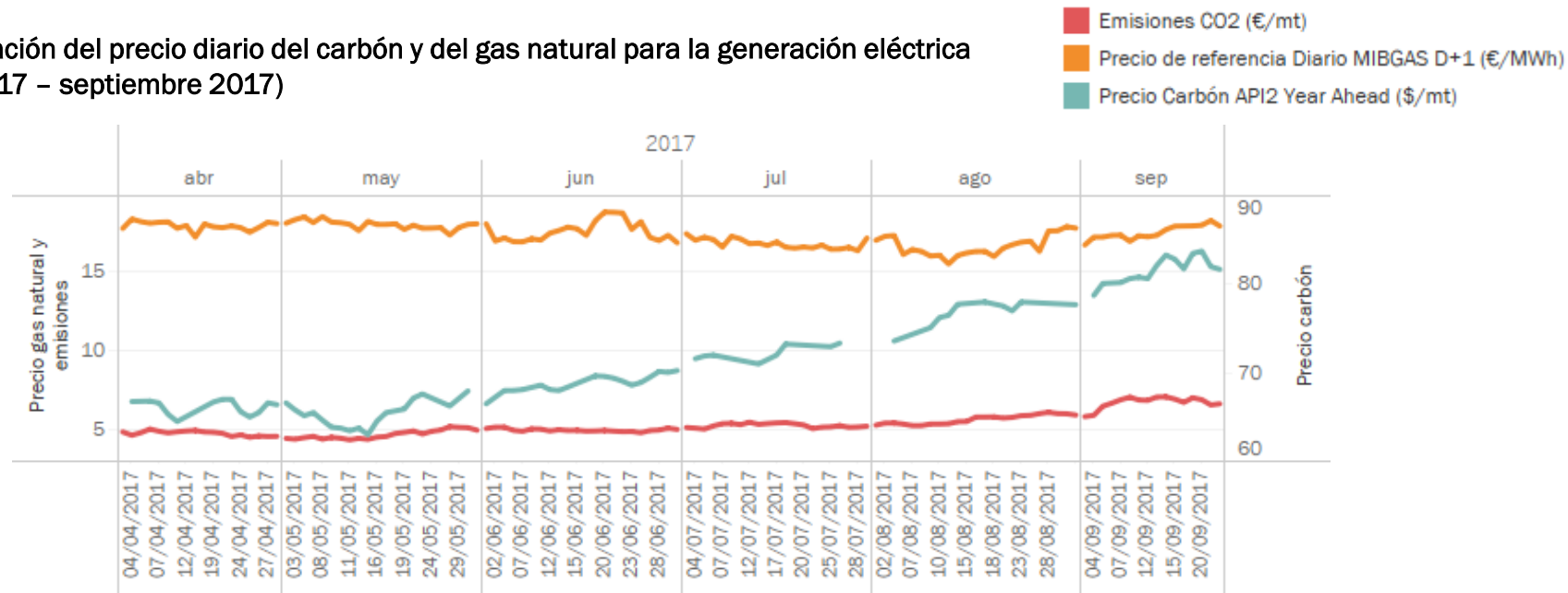
- MIBGAS - España
- NBP - Reino Unido
- PEG - Francia Norte
- TRS - Francia Sur
- TTF - Holanda
- PSV - Italia
- Brent



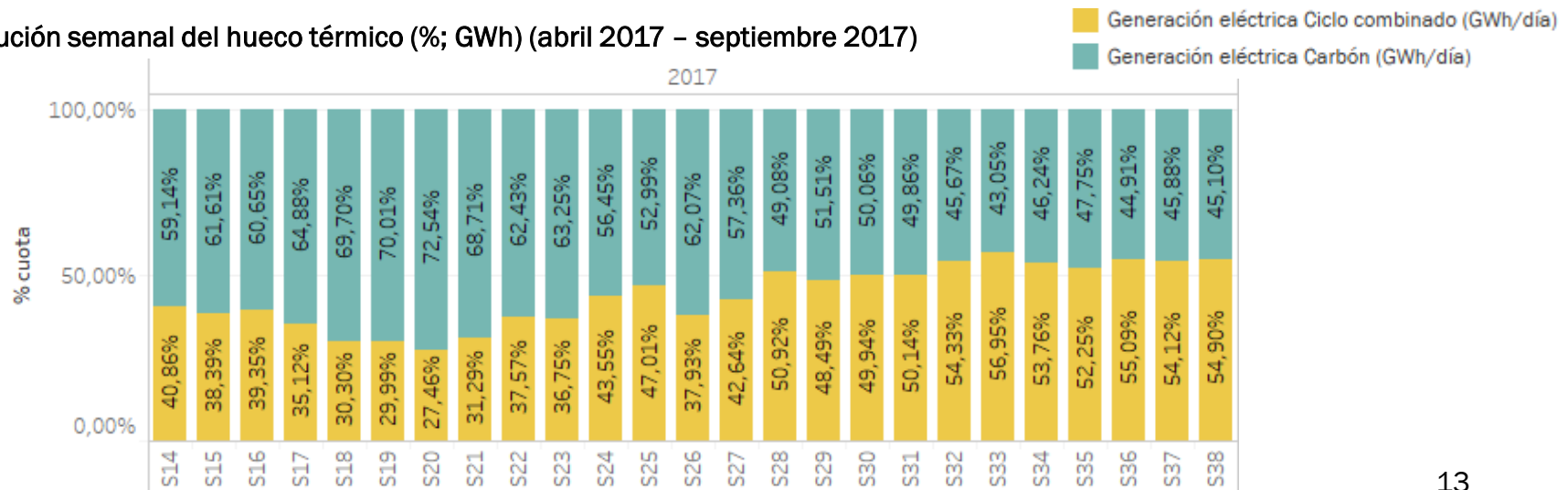
# El Mercado Organizado Ibérico de Gas

## Carbón y gas natural

Comparación del precio diario del carbón y del gas natural para la generación eléctrica (abril 2017 – septiembre 2017)



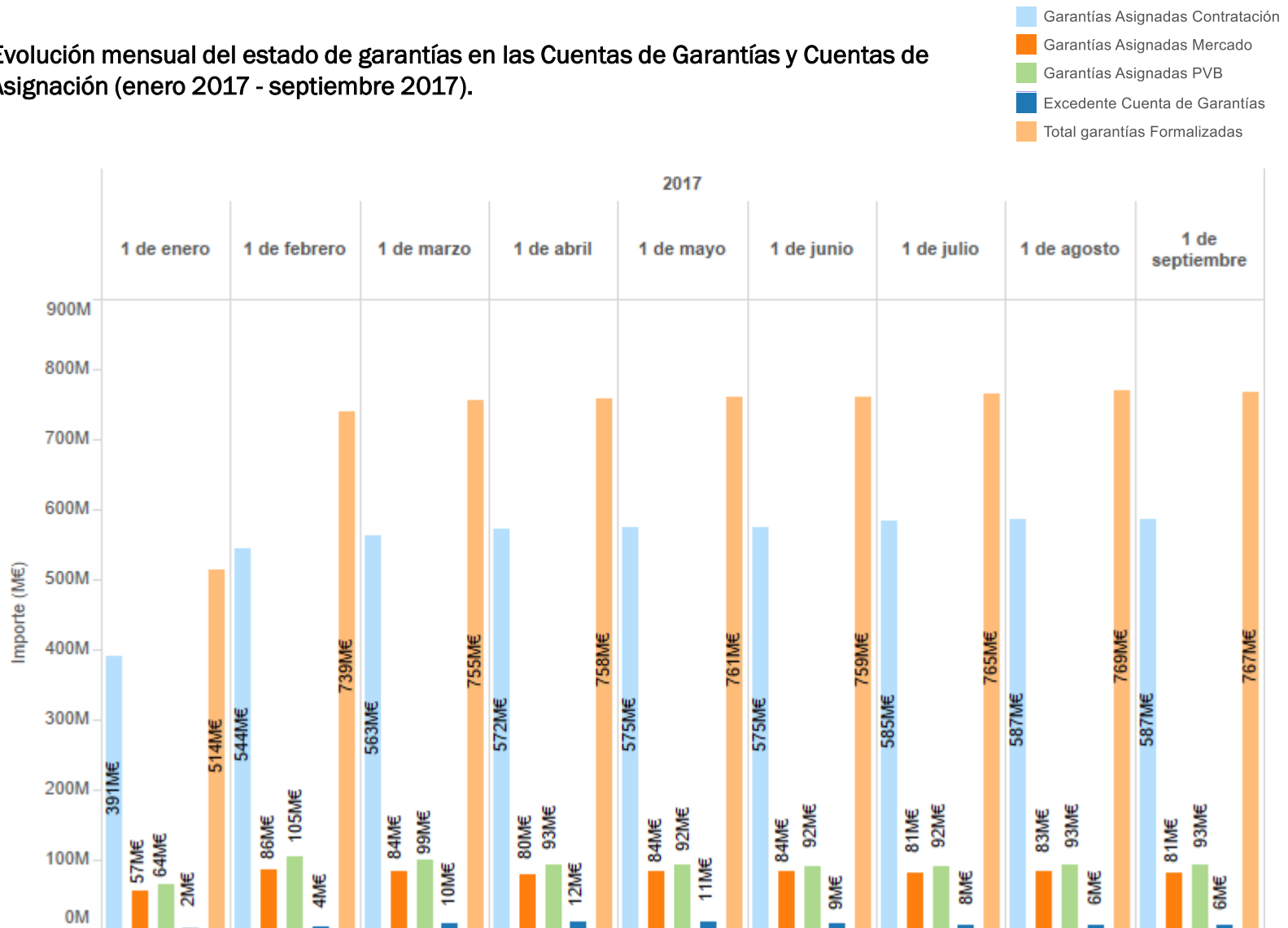
Evolución semanal del hueco térmico (%; GWh) (abril 2017 – septiembre 2017)



# El Mercado Organizado Ibérico de Gas

## Gestor de Garantías – Estado de Garantías

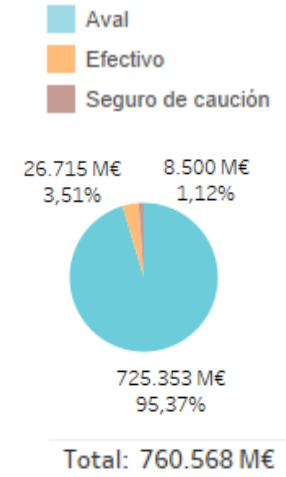
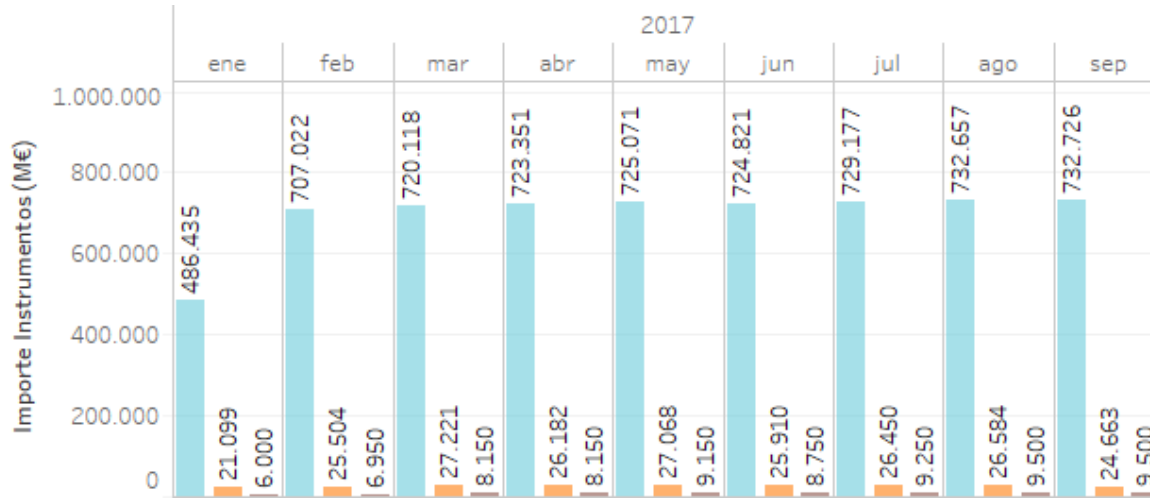
Evolución mensual del estado de garantías en las Cuentas de Garantías y Cuentas de Asignación (enero 2017 - septiembre 2017).



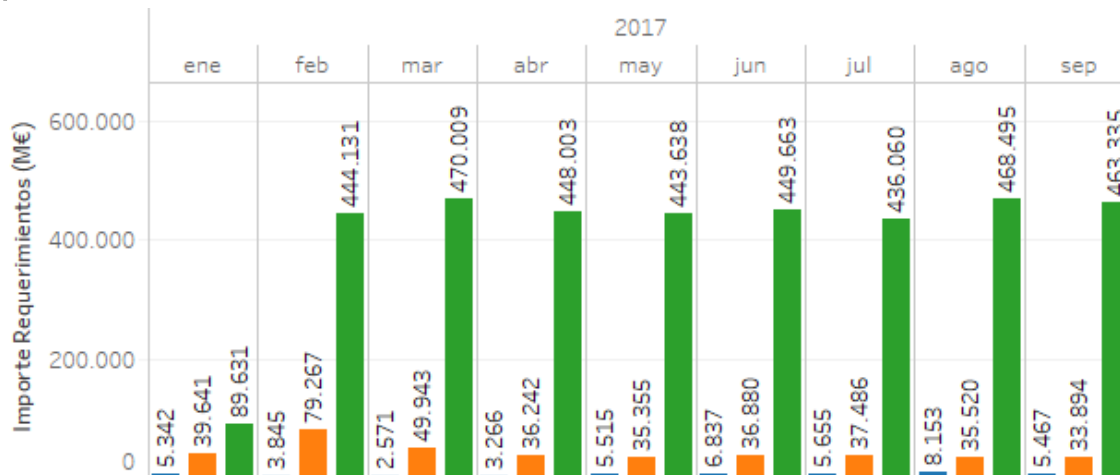
# El Mercado Organizado Ibérico de Gas

## Gestor de Garantías – Instrumentos y requerimientos

Evolución mensual del importe (M€) de los instrumentos de garantías formalizados en el GG el primer día de cada mes y su distribución (%) a fecha 24/09/17



Evolución mensual del importe (M€) de los requerimientos de garantías el primer día de cada mes y su distribución (%) a fecha 24/09/17



# El Mercado Organizado Ibérico de Gas

## Varios

---

EDP Comercializadora ha solicitado que pongamos a disposición mediante Webservice, en tiempo real, la siguiente información:

- Transacciones cerradas por el agente.
- Volúmenes y precios cerrados en MIBGAS para la estimación de la tarifa de desbalance para el propio día o, en su defecto, la propia tarifa de desbalance.

MIBGAS va a estudiar la viabilidad de ambas peticiones y recuerda a los agentes que ya pueden descargarse en la Plat. De Registro y Consultas mediante Webservice el valor de la tarifa de desbalance actualizado horariamente.



GRACIAS POR SU ATENCIÓN

Alfonso XI, 6. 28014 Madrid (España)  
[www.mibgas.es](http://www.mibgas.es) | T (+34) 91 268 26 01