

Día de negociación: 09/05/2024

**30,77** €/MWh

PRECIO DEL PRODUCTO Day Ahead\* con entrega PVB

**30,65** €/MWh

PRECIO DEL PRODUCTO M+1 con entrega PVB

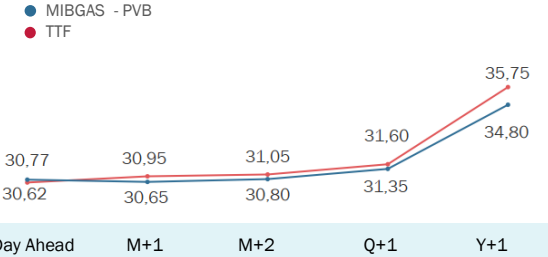
**30,58** €/MWh

PRECIO DEL PRODUCTO Day Ahead\* con entrega VTP (Portugal)

**427** GWh

NEGOCIADOS EN LA PLATAFORMA DE MIBGAS\*\*

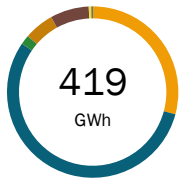
### CURVA DE PRECIOS DEL GAS NATURAL



### PRECIOS ÚLTIMOS (€/MWh)

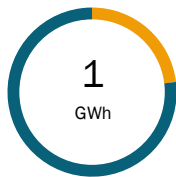
Producto		PVB	VTP	TVB	AVB	PVB-TTF	PVB-LPI
Intradiario	09/05	31,44 ▲	31,15 ▲	30,25 ▲	32,00 ▲		
D+1	10/05	30,77 ▲	30,58 ▲	30,50 ▲	31,85 ▲		
Fin de semana	11/05 - 12/05	30,98 ▼	30,74 ▼				
M+1	junio 2024	30,65 ▲		30,29 ▲		-0,300 -	0,130 ▲
M+2	julio 2024	30,80 ▲		30,44 ▲		-0,250 -	0,130 -
M+3	agosto 2024	31,27 ▲		30,91 ▲		-0,135 ▼	0,205 -
Q+1	Q3 2024	31,35 ▲				-0,250 -	0,130 -
Q+2	Q4 2024	34,59 ▲				-0,760 ▲	0,140 ▲
S+1	Winter 2024	35,55 ▲				-0,800 -	0,230 -
S+2	Summer 2025	33,82 ▲				-0,949 ▼	0,230 -
Y+1	2025	34,80 ▲				-0,950 -	0,230 -
Y+2	2026	29,25 ▲				-0,796 ▼	0,230 -

### VOLÚMENES - PVB



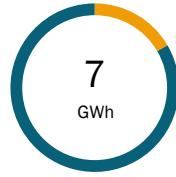
- Intradiario
- D+1
- D+2/D+6
- Weekend
- Resto de Mes
- Mes Siguiente
- M+2
- Q+1
- S+1
- Y+1
- Resto de futuros

### VOLÚMENES - VTP



- Intradiario
- D+1
- D+2/D+6
- Weekend

### VOLÚMENES - TVB/AVB

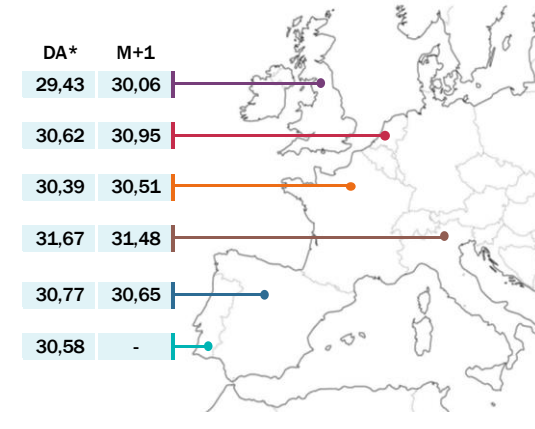


- Intradiario
- D+1
- D+2/D+3
- Resto de Mes
- Mes Siguiente
- M+2
- M+3

58,0% sobre la demanda nacional de gas\*\*\*

41 GWh acciones de balance (venta)

### PRECIOS DEL GAS NATURAL (€/MWh)

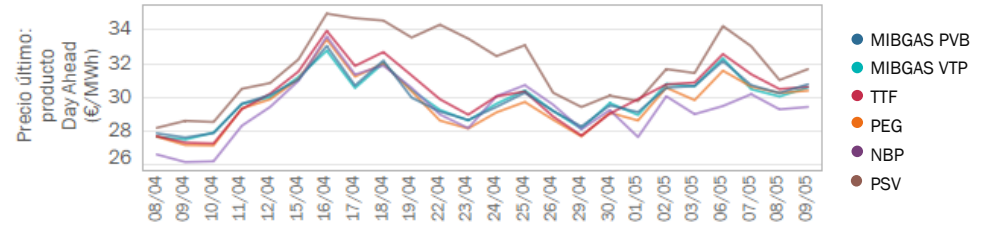


### OTRAS COMMODITIES

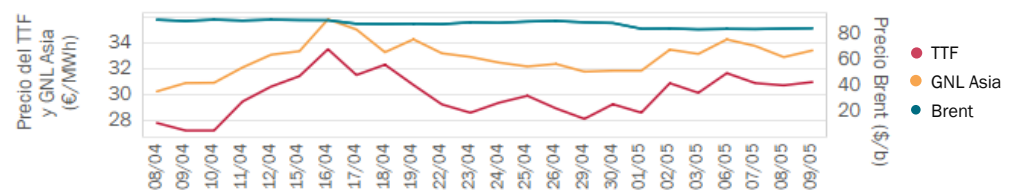
Producto		Precio	Δ
GNL Asia (€/MWh)	jun-24	33,38	0,52 ▲
Petróleo Brent (\$/b)	jul-24	83,90	0,34 ▲
Carbón CIF ARA (\$/mt)	2025	113,07	0,95 ▲
CO2 EUA (€/mt)	dic-24	73,70	1,74 ▲

- MIBGAS - PVB
- MIBGAS - VTP
- TTF
- PEG
- NBP
- PSV

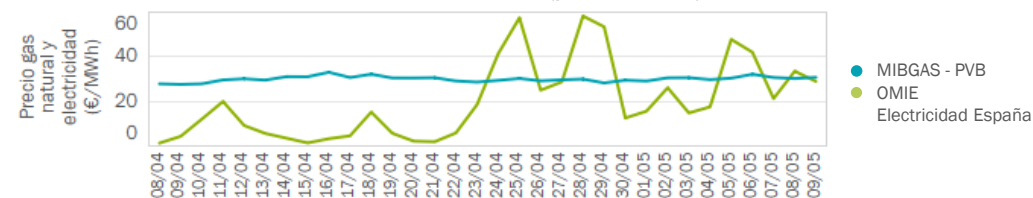
### Precio último del producto Day Ahead (€/MWh)



### Precio (entrega M+1) del TTF (€/MWh), GNL Asia (€/MWh) y Brent (\$/b)



### PRECIO DEL GAS NATURAL Y DE LA ELECTRICIDAD (producto D+1)



\* El producto Day Ahead se corresponde con el producto de entrega en el siguiente día de gas a su negociación.

\*\* Se incluye el volumen negociado en los productos: spot, prompt, futuros, TVB, spot AVB y OTC.

\*\*\* Se calcula con el volumen negociado en los productos spot y prompt PVB de MIBGAS.

Fuentes: MIBGAS, OMIE, Enagás GTS. Elaboración propia.